



آخر أخبار المجتمع

آخر المستجدات في الوظائف المحلية

أكدت مراجعة حديثة أن Moorebank Logistics Park لا يزال داعمًا رئيسيًا للمؤسسات التجارية المحلية.

خلال النصف الثاني من عام ٢٠٢٠، استثمرت Qube ما يقدر بـ ٣٥ مليون دولار في عقود كبرى مع موردين محليين في Moorebank Logistics Park.

هذا معناه مردود بواقع حوالي ٣٢ دولارًا على كل ١٠٠ دولار تم استثمارها في العقود الكبرى خلال هذه الفترة - وهي نتيجة مرضية للغاية.

في مشروع يتطلب الكثير من عمليات الشراء المتخصصة التي لا تتوفر محليًا، فإنه ممّا يسعدنا رؤية هذا الإنفاق المركز في مناطق الحكومات المحلية في ليفربول وكامبلتون وفيرفيلد وكانتربري-بانكستاون، الذي هو دليل على الفوائد والكفاءات المتأتمية من استخدام الخبرات المحلية.

يمكن للشركات المحلية التي ترغب في التسجيل المسبق للعمل في المشروع القيام بذلك مع Industry Capability Network في الموقع www.icn.org.au

لا تنتظر!

لا تنتظر العدد التالي من 'آخر أخبار المجتمع' للتعرف على ما يحدث في الموقع. فالأخبار والمعلومات الآنية حول Moorebank Logistics Park هي على بعد نقرة واحدة فقط من الماوس. قم بزيارة www.simta.com.au في أي وقت لمعرفة أخبار العمليات العامة والأعمال الحالية وعمليات الموافقة وأنشطة المجتمع وغير ذلك. إن زيارة الموقع الإلكتروني بانتظام هو أفضل طريقة للبقاء على اطلاع بأخر المستجدات.

أهلاً بكم في العام 2021

لقد مررنا بأحد مواسم حرائق الغابات الذي يحدث مرة كل ١٠٠ سنة، ثم جائحة تحدث مرة كل ١٠٠ سنة، ثم ذلك الفيضان الذي يحدث مرة كل ١٠٠ سنة. لقد كانت الإثنا عشر شهرًا الأخيرة مليئة بالتحديات لمجتمعنا المحلي.

نبدأ هذا العدد بالإعجاب عن تمنياتنا بالخير للجميع، إذ نعلم أن العديد من أفراد المجتمع المحلي قد تأثروا بهذه الأحداث الصعبة. في Moorebank Logistics Park، ندرك دورنا في المجتمع. ونحن نفخر بدعمنا للعائلات المحلية والمؤسسات التجارية المحلية.

مع تطور منطقتنا، ستساعد عملياتنا المجتمع المحلي على النهوض مرة أخرى من خلال فرص عمل جديدة للعائلات وزبائن جدد للمؤسسات التجارية.

في حين أن هطول الأمطار في الآونة الأخيرة كان واحدًا من أحداث الطقس القوية، إلا أنه لم ينجم عنه إبطاء في عملياتنا إلا لفترة وجيزة، ذلك أن مياه الفيضانات بقيت بعيدة عن موقع التطوير لكن أعمال الإنشاء توقفت لبضعة أيام حتى يجف الموقع. وعلى الرغم من الانتكاسة الطفيفة، كان الربع الأول من العام ناجحًا. كما أن العام المقبل يعد بأن يكون فترة أخرى مليئة بالأحداث.

سنبقىكم على اطلاع دائم!



منظر جوي لـ Moorebank Precinct West يُظهر إنشاء طريق تحويل Moorebank Avenue.



تقديم اقتراح إعادة تنظيم Moorebank Avenue

تم الوصول إلى معلم آخر للتطوير مع تقديم اقتراح تخطيط رسمي الآن لإعادة تنظيم Moorebank Avenue.

سيستفيد السائقون الذين يستخدمون Moorebank Avenue الجديد من التحسينات المهمة في تدفق حركة المرور والسلامة على الطريق، إذا تمت الموافقة على الاقتراح.

تتضمن التحسينات المقترحة توسيع Moorebank Avenue من مسار واحد إلى مسارين في كل اتجاه بين Anzac Road وخط سكك حديد East Hills، إلى جانب تركيب إشارات مرور لتمكين من الدخول بسلاسة إلى الجانب الشرقي من Moorebank Logistics Park. ستلتفّ الوصلة الجديدة حول الحد الشرقي الأقصى لموقع التطوير بين MLP ومنشأة الدفاع JLU.

وسيكون هناك تحويل مؤقت للطريق لتمكين وصول المركبات بين Chatham Avenue و Anzac Road خلال إنجاز تحسينات الطريق.

في آذار/مارس، طرحت دائرة التخطيط والصناعة والبيئة (DPIE) الاقتراح لاطلاع الجمهور ودعت جميع أفراد المجتمع إلى التعليق عليه.

يتم الآن النظر في هذه الآراء والتعليقات ويتم إعداد الرد على الاقتراحات المقدمة.

لمعرفة المزيد، تفضّل زيارة:

www.planningportal.nsw.gov.au/major-projects/project/37891

ما هو الجزء المفضل لك في هذه الوظيفة؟

يتيح دوري العمل مع مجموعة مذهلة من الأشخاص، في كل ميادين المؤسسات التجارية، من الموظفين في المهام العليا في الشركة إلى الأشخاص الذين يعملون على الأرض والذين يقومون بالتنفيذ الفعلي للمشروع. هناك دائماً شخص خلف كل حرفة أو مهنة. ودوري هو أن أتعرف على من يكون ذلك الشخص وكيف يتعامل مع عمله وحياته.

أخبرنا بشيء عن المشروع قد لا يعرفه الناس؟

لقد تم بذل مليون ساعة عمل في المشروع لغاية الآن على الجانب الشرقي من المشروع. وهذه نتيجة رائعة. قد لا يعرف الناس أيضاً أن حرائق الغابات في صيف ٢٠١٩-٢٠٢٠ وصلت إلى خلف مكاتب الموقع. كانت السماء برتقالية اللون، كان الشعور غريباً. لكنه لحسن الحظ، كان الجميع قد غادروا الموقع في إجازة في اليوم السابق، لذلك لم نضطر إلى الإخلاء.

هل تعيش في المنطقة المحلية؟

نعم، إنني من المقيمين المحليين منذ أربع سنوات. يستغرق سفري خمس عشرة دقيقة للوصول إلى العمل. لذا فأنا محظوظ جداً - ففي سيدني، لا يمكنك أن تعيش في كثير من الأحيان بالقرب من مكان عملك. أما أنا، فإنني لست مضطراً لقضاء ساعات في زحمة السير كل يوم.

ما هو أفضل شيء في العيش في جنوب غرب سيدني؟

العيش في المنطقة رائع. فهي منطقة متعددة الثقافات للغاية - يعيش هنا أناس من جميع أنحاء العالم. يمكنك في يوم واحد الخروج من البيت وتجربة العديد من الثقافات المختلفة.

ما هو مكانك المفضل لتناول الطعام؟

أنا برتغالي، وأحد الأشياء المفضلة لدي هو تناول الطعام! عندما أكون في العمل، أذهب إلى مركز تسوق Wattle Grove. يقدم مقهى Pickle & Lou قهوة ممتازة، وهناك العديد من الأماكن لتناول الغداء - محل الدجاج رائع. وعندما أكون في المنزل، أذهب إلى Bankstown Central. هناك مشاوي كورية ومأكولات صينية وكباب لبنانية. إنها تشكيلة كبيرة.

هل ولدت في البرتغال؟

ولدت في بورتو بالبرتغال. جئت إلى أستراليا في سن ٢٣ عاماً وأنا هنا منذ ٢٣ عاماً.

لا بد وأن تكون من هواة كرة القدم؟

أحب كرة القدم. لقد نشأت وأنا أشجع نادي بورتو وريقي المحلي هو Sydney FC. بدأت في دعم فريق Sydney FC عندما انتقلت إلى أستراليا، ولم يكن هناك فريق في غرب سيدني. الآن لا يمكنني تحفيز نفسي لتغيير الفريق الذي أدمعه، ولكن هناك حب خاص في نفسي لـ Western Sydney Wanderers. من الجيد أن نرى شغفاً بكرة القدم في المنطقة.

هل يلعب ابنك كرة القدم؟

ابني، Carlos Junior أو C.J، يحب كرة القدم. لكنه يعشق كرة السلة. وهو يلعب في ملعب Bankstown Bruins. إنني فخور به جداً.

ما الوظيفة التي تحلم بها؟

إذا كان بإمكانني اختيار أي شيء فإنني سأقوم باختيار وظيفتي الحالية. أنا أعمل بالفعل مع الناس، وأحقق شغفي الذي هو الحفاظ على سلامة الناس. والعمل في قطاع الإنشاء أمر مثير - هناك الكثير من الأمور التي تحدث في الموقع كل يوم، هناك دائماً شيء جديد، وهناك كثير من الأشخاص يعملون هنا. إنني ممتن جداً للقيام بعمل أستمتع به.



نقدم لكم ... Carlos Pinho

لم يكن من الممكن تطوير Moorebank Logistics Park لولا مواهب موظفينا المحليين ومهاراتهم وتقانيهم.

من بين آلاف الوظائف التي تم إيجادها خلال مرحلتي الإنشاء والتشغيل للمشروع، هناك عدد كبير من تلك الوظائف فاز بها السكان المحليون وسيستمررون في الفوز بالمزيد منها.

لاحتفال بجهودهم الدؤوبة وراء الكواليس، ولمساعدتكم في التعرف على فريقنا بشكل أفضل، سنقدم لكم نبذة عن أحد أعضاء الفريق المحلي في كل عدد من 'آخر أخبار المجتمع'.

واليوم، من دواعي سرورنا الكبير أن نقدم لكم Carlos Pinho. يعيش Carlos محلياً وقد عمل في المشروع كمدير للسلامة منذ أيلول/

سبتمبر ٢٠١٧.

أخبرنا المزيد عن دورك كمدير للسلامة؟

دوري هو أن أتعاون مع جميع أعضاء الفريق لضمان تنفيذ العمل بأمان. تشمل الأنشطة النموذجية جلسات توجيهية للمبتدئين الجدد في العمل، والاجتماعات اليومية التي تسبق البدء، ومراجعات العمليات، والمعاينات والتدقيقات، وتقييمات المخاطر، وتخطيط العمليات. إنني شغوف بمساعدة الجميع على العودة إلى منازلهم بأمان في نهاية اليوم.

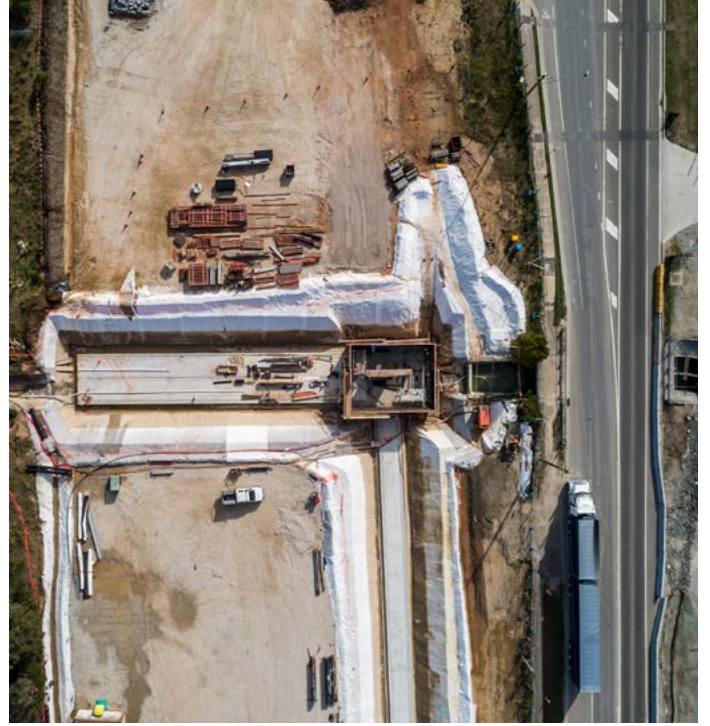
تحسين Cambridge Road

في المزيد من الأخبار للسائقين المحليين، بدأت حكومة نيو ساوث ويلز التخطيط لتحسين وتوسيع Cambridge Avenue في المستقبل. بالتوازي مع إعادة تنظيم Moorebank Avenue المقترحة، سيؤدي هذا التحسين إلى تسهيل دخول السكان المحليين إلى M5 South-West Motorway والخروج منه.

تشمل عناصر التحسين ازدواج المسارات على جزء كبير من الطريق وتطويل Cambridge Avenue غرباً من Moorebank Avenue إلى Campbelltown Road.

ولكن في حين أن هذا اقتراح موضع ترحيب، إلا أنه لا يزال في بدايته. ولا تزال Transport for NSW في مرحلة تقييم خيارات التحسين. في شباط/ فبراير، أكملت TfNSW عملية تشاور مع المجتمع لجمع التعليقات حول خيار التصميم الموصى به، وهي تدرس الآن تلك التعليقات.

تحقق من صفحة مشروع TfNSW المخصصة لمعرفة المزيد من المعلومات: www.rms.nsw.gov.au/projects/cambridge-ave-glenfield-upgrade/index.html



على أمل لقاءك في العدد القادم!

هذا كل شيء في هذا العدد. سنترك معك هذه الصور الرائعة للعمل الجاري عبر موقع المشروع.



لقطة من الجو

هذا منظر يكشف مدى الفيضانات الأخيرة في غرب سيدني. التقط ستيف من فريق المشاركة المجتمعية في Moorebank Logistics Park هذه الصورة من طائرة هليكوبتر أثناء تطوعه مع SES. وقد أخذ ستيف إجازة من العمل لعدة أيام للمساعدة في جهود الانتشال والحفاظ على سلامتنا. شكرًا ستيف!



Hawkesbury River, Richmond |

إذا كانت لديك أسئلة محددة، يُرجى

الاتصال على الرقم 1800 986 465



أو أرسل استفساراتك أو تعليقاتك وآرائك كتاباً إلى simta@elton.com.au



يُرجى زيارة موقعنا الإلكتروني

www.simta.com.au

للمزيد من المعلومات



Level 27, 680 George Street
Sydney, NSW 2000 Australia



اتصل بنا